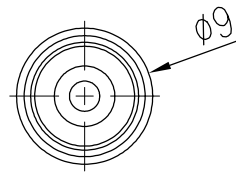
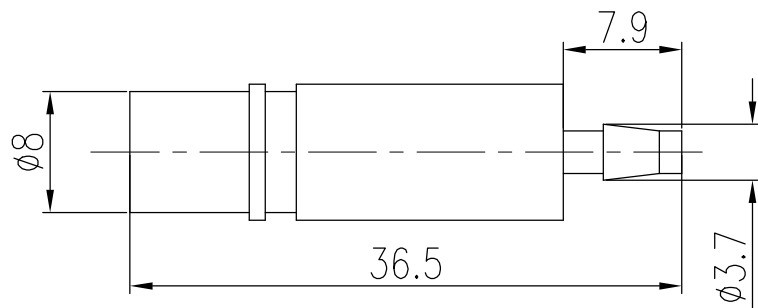


日期/Date

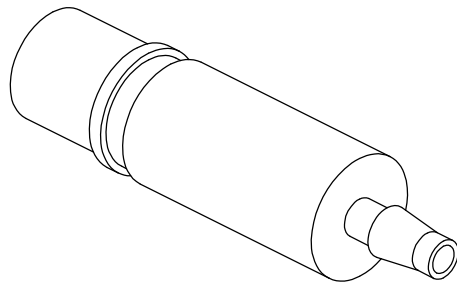
绘图员
Drawing Clerk

技术参数:

- 材料: 铜镀镍
- 气管内径: 3.0mm
- 工作压力: 最大 10 bar/145 psi
- 可插拔次数: >10000

Technical specification:

- Material: Copper nickel plating
- Tube termination:
Internal diameter (ID)3.0mm
- Working pressure: up to 10 bar/145 psi
- Mating cycles: >10000



						表面处理 Finish	-			图号 Drawing No.	-
						材料 Material	-			产品代号 Part Code	MPCF-ID3.0
标记 Mark	处数 Number	变更描述/Description			姓名 Name	日期 Date	比例 Scale	版本 REV.	重量 Weight	数量 Qty.	产品料号 Part No.
绘图 Drawn	SY JI	10.01.2022	标准化 Stand.	-	-	2:1	V1.1	10.2g	-	-	产品名称 Part Name
审核 Checked	HZ LAN	10.01.2022									
工艺 Process	-	-	批准 Approved	HQ ZHANG	10.01.2022	All Dimensions in mm Original Size DIN A 4			 厦门唯恩电气有限公司 XIAMEN WAIN ELECTRICAL CO.LTD		