

Date

Fig. No.

1

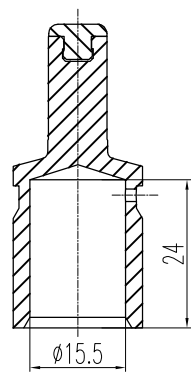
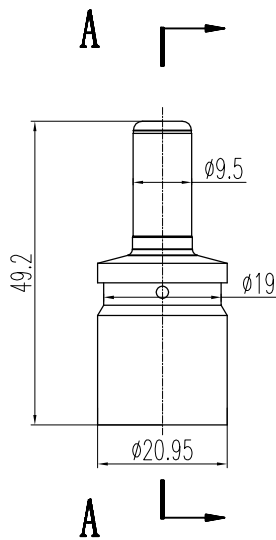
2

3

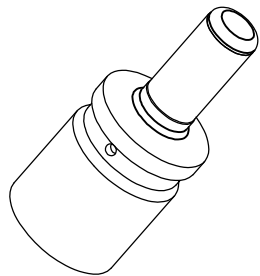
4

5

6



SECTION A-A



技术参数:

- 接线方式: 冷压连接
- 材料: 铜合金
- 表面处理: 镀银
- 接触电阻: $\leq 0.3\text{m}\Omega$
- 线径范围: 120mm^2
- 工具:
 - 冷压钳: TL05
- 剥线长度: 23.5mm
(当电缆绝缘层外径 $\geq 22\text{mm}$, 剥线长度为31mm)

Technical specification:

- Terminal: crimp terminal
- Material: copper alloy
- Surface: hard-silver plated
- Contact resistance: $\leq 0.3\text{m}\Omega$
- Wire gauge: 120mm^2
- Tools:
 - Crimp contact tool: TL05
- Stripping length: 23.5mm
(When the outer diameter of the cable insulation layer is greater than 22mm; Stripping length: 31mm)

						表面处理 Finish	—			图号 Drawing No.	—
						材料 Material	—			产品代号 Part Code	CHSM300-120
标记 Mark	次数 Number	变更描述/Description			签名 Signature	日期 Date				产品料号 Part No.	1010411102150
		姓名/Name	日期/Date		姓名/Name	日期/Date	比例 Scale	版本 REV.	重量 Weight	数量 Qty.	产品名称 Part Name
绘图 Drawn		PH CHEN	10.01.2023	标准化 Stand.			1:1	V1.1	41.9g	—	—
审核 Checked		HZ LAN	10.01.2023								
工艺 Process				批准 Approved	HQ ZHANG	10.01.2023			All Dimensions in mm Original Size DIN A 4		
											厦门唯恩电气有限公司 XIAMEN WAIN ELECTRICAL CO.LTD